

**CHUYÊN ĐỀ**

**KỸ THUẬT**

**PHƯƠNG TIỆN GIAO**

**THÔNG BỘ**

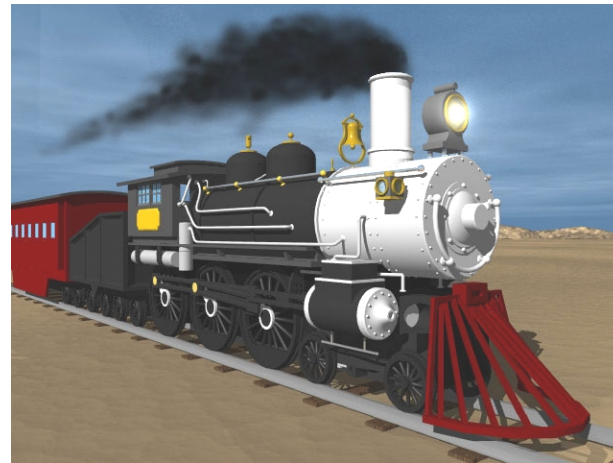
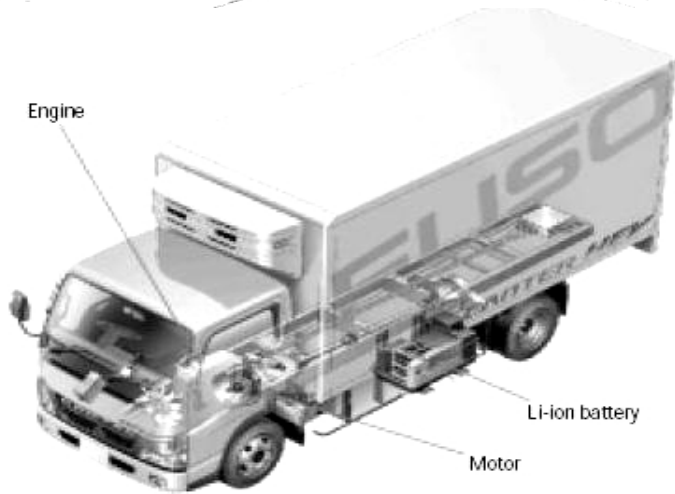
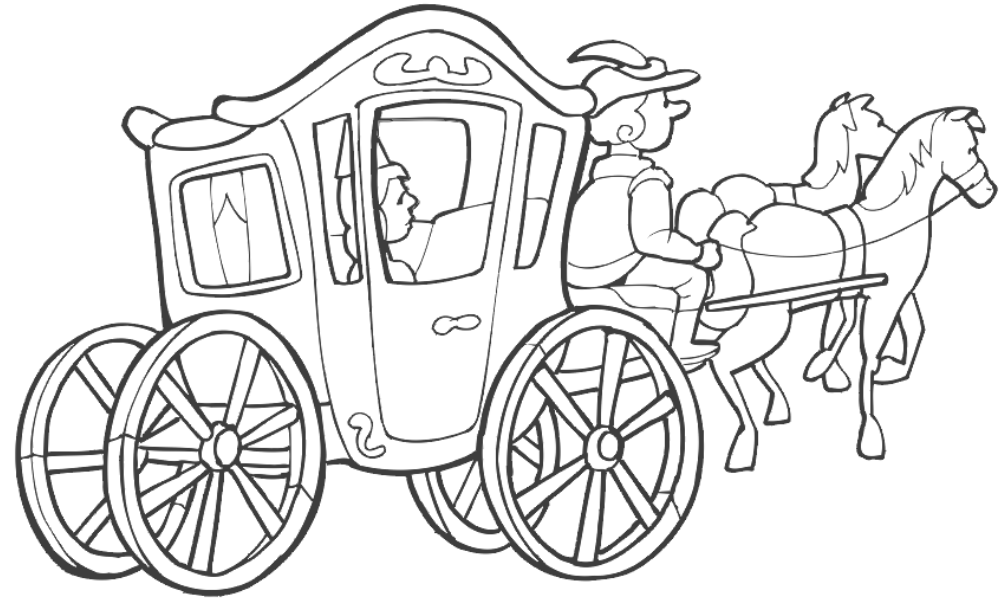
# KHÁI NIỆM

**I. ĐỊNH NGHĨA:** Là thiết bị giúp con người di chuyển từ nơi này đến nơi khác trên bề mặt mặt đất. Thiết bị có thể dùng năng lượng sức người, sức vật, động cơ các loại để hoạt động.

## II. PHÂN LOẠI:

- + Theo nguồn năng lượng.
- + Theo bộ phận di chuyển.
- + Theo công dụng.

# ĐỊNH NGHĨA



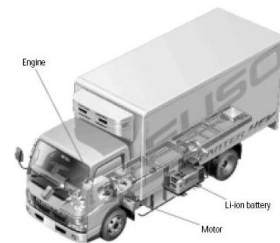
# PHÂN LOẠI

THEO NGUỒN NĂNG LƯỢNG CUNG CẤP CHO PHƯƠNG TIỆN.

## 1. Phương tiện dùng sức người, súc vật.



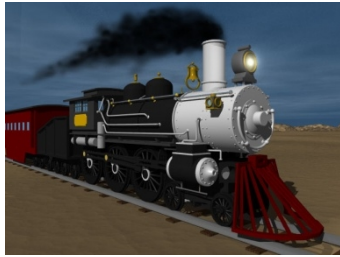
## 2. Phương tiện dùng động cơ.



# PHÂN LOẠI

## THEO BỘ PHẬN TIẾP XÚC MẶT

### 3. Phương tiện di chuyển bằng bánh.



### 4. Phương tiện di chuyển không dùng bánh



# PHÂN LOẠI

## THEO CÔNG NĂNG CỦA PHƯƠNG TIỆN

5. Phương tiện đa năng.

6. Phương tiện chuyên dụng.



# PHÂN LOẠI

## THEO PHẠM VI HOẠT ĐỘNG CỦA PHƯƠNG TIỆN

5. Phương tiện truyền thống.

6. Phương tiện kết hợp.

